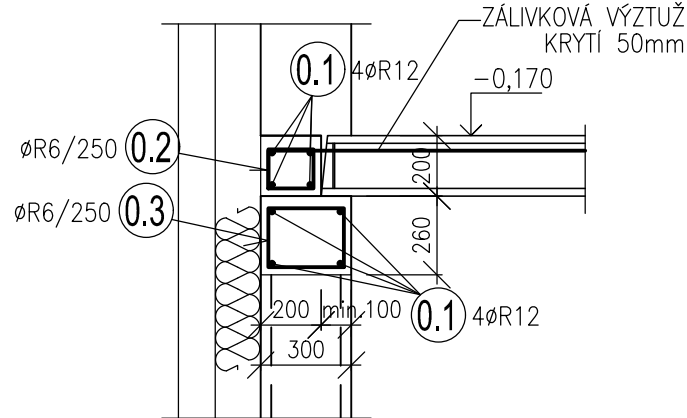


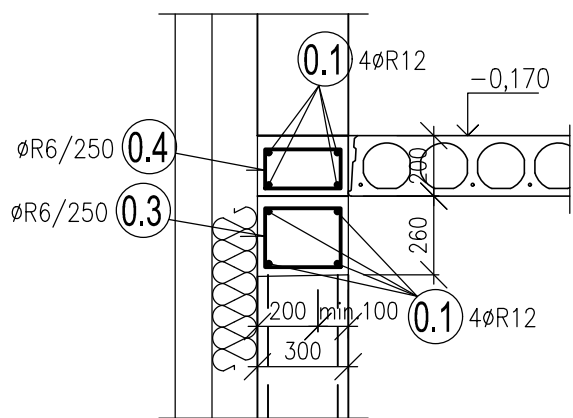
VÝKRES VĚNCŮ 1.PP

M 1:25

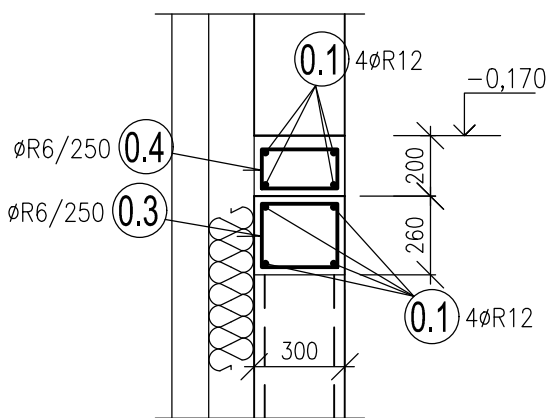
VĚNEC V0.1-5,1bm



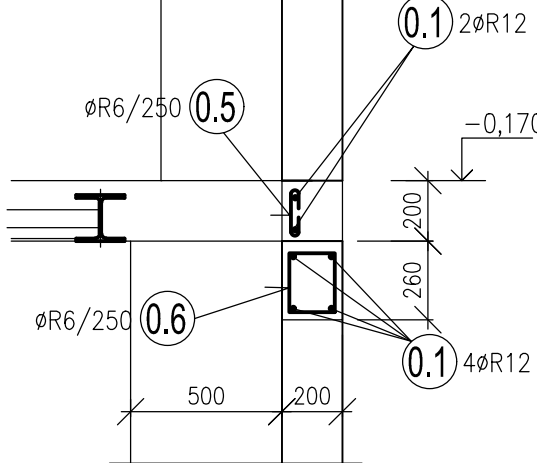
VĚNEC V0.2-3,5bm



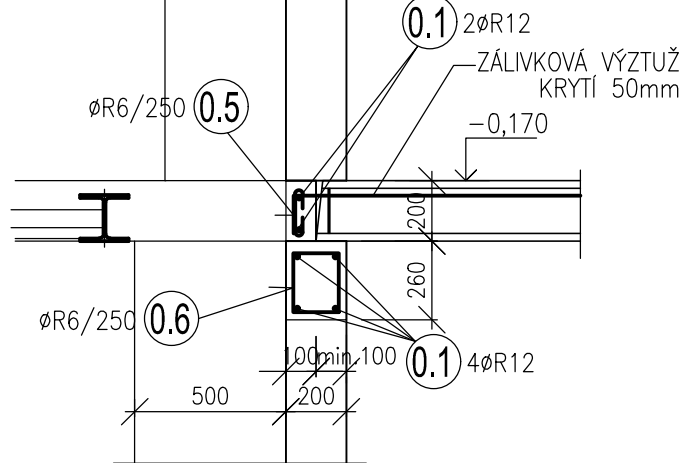
VĚNEC V0.3-5,86bm



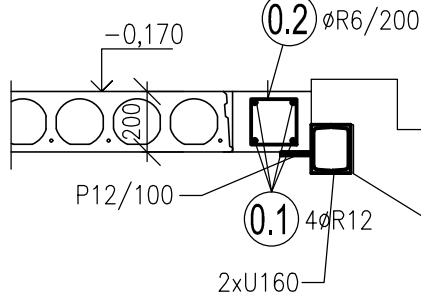
VĚNEC V0.4-2,25bm



VĚNEC V0.5-5,1bm

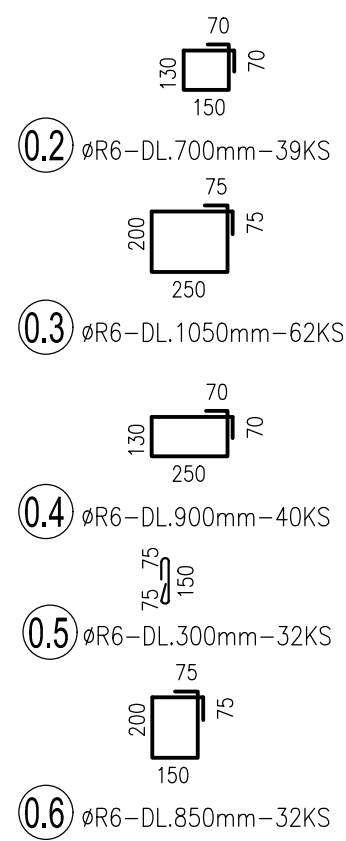
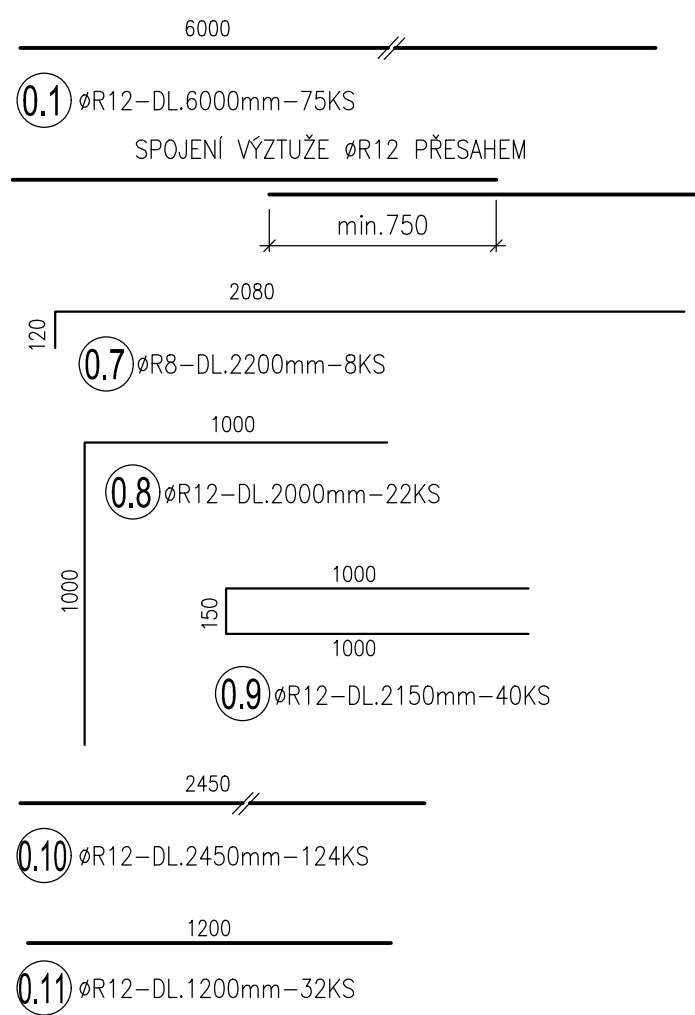


DOBETONÁVKA D1



M 1:25

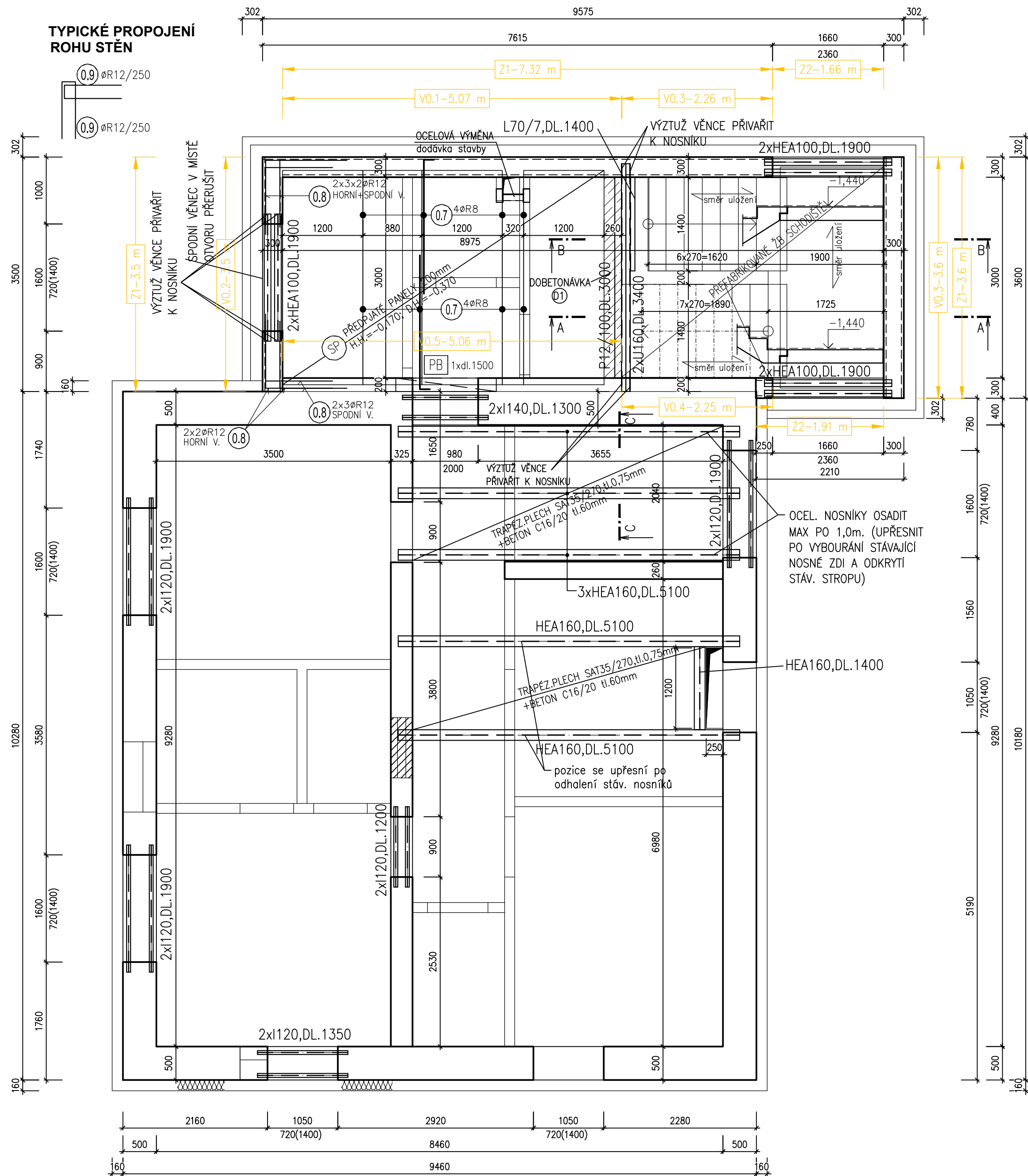
SCHEMA VÝZTUŽE



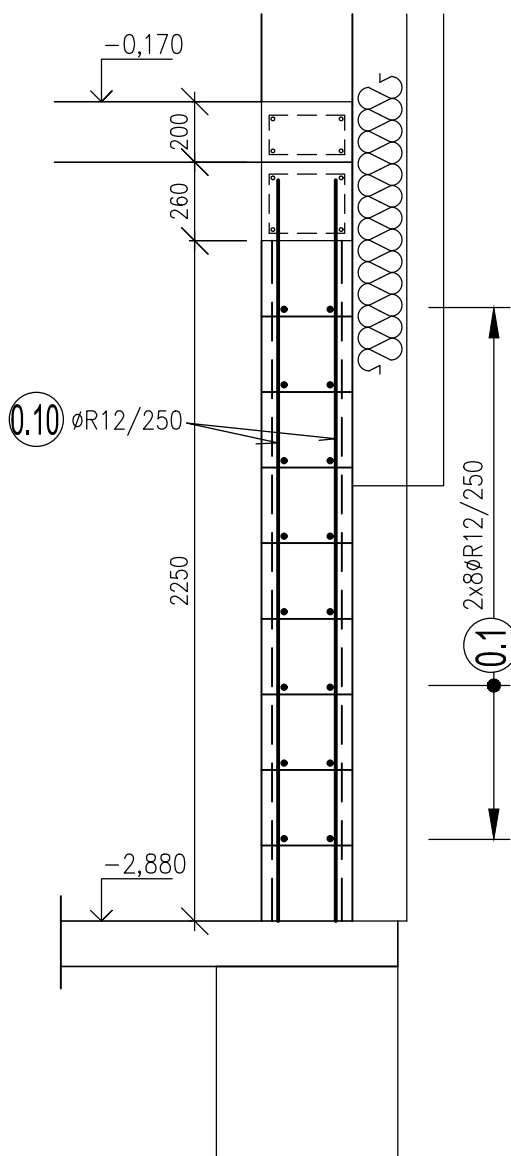
PŮDORYS 1.PP

M 1:50

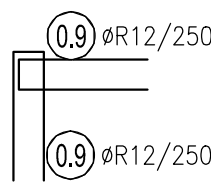
TYPICKÉ PROPOJENÍ ROHU STĚN



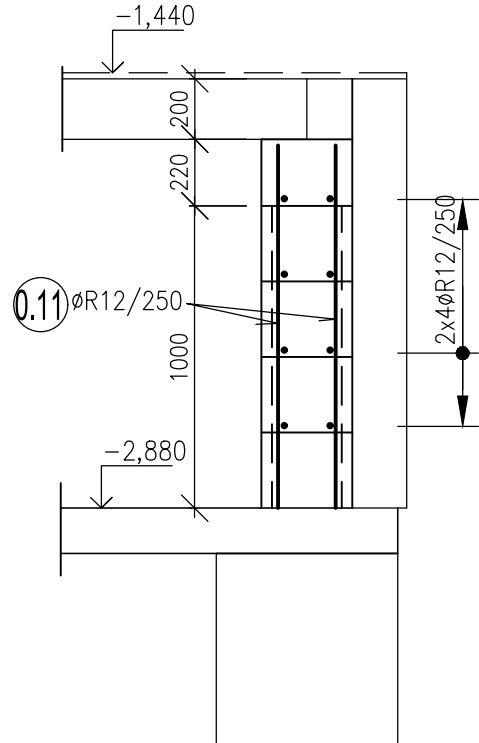
ZTRAC. BEDNĚNÍ Z1-14,5bm



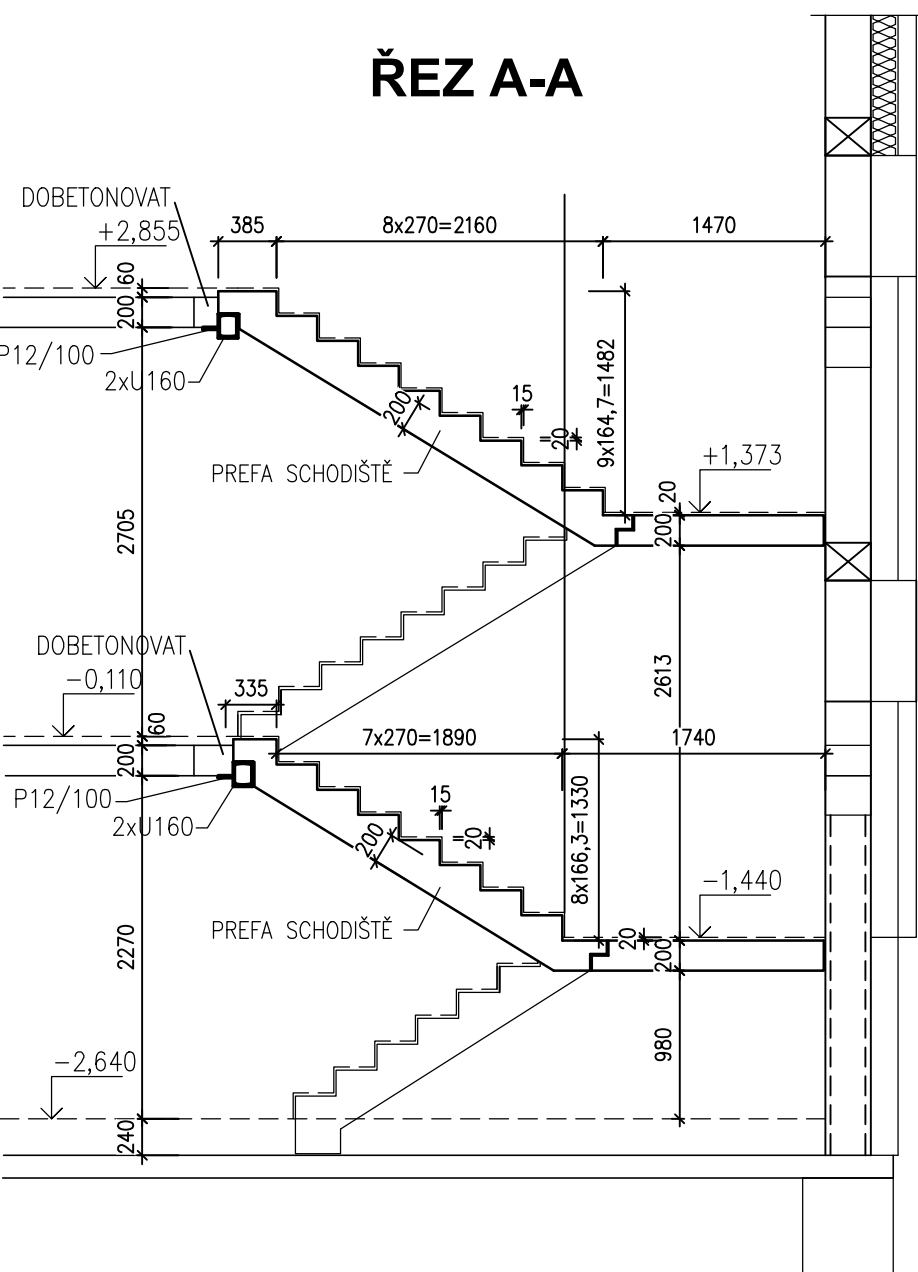
TYPICKÉ PROPOJENÍ ROHU STĚN



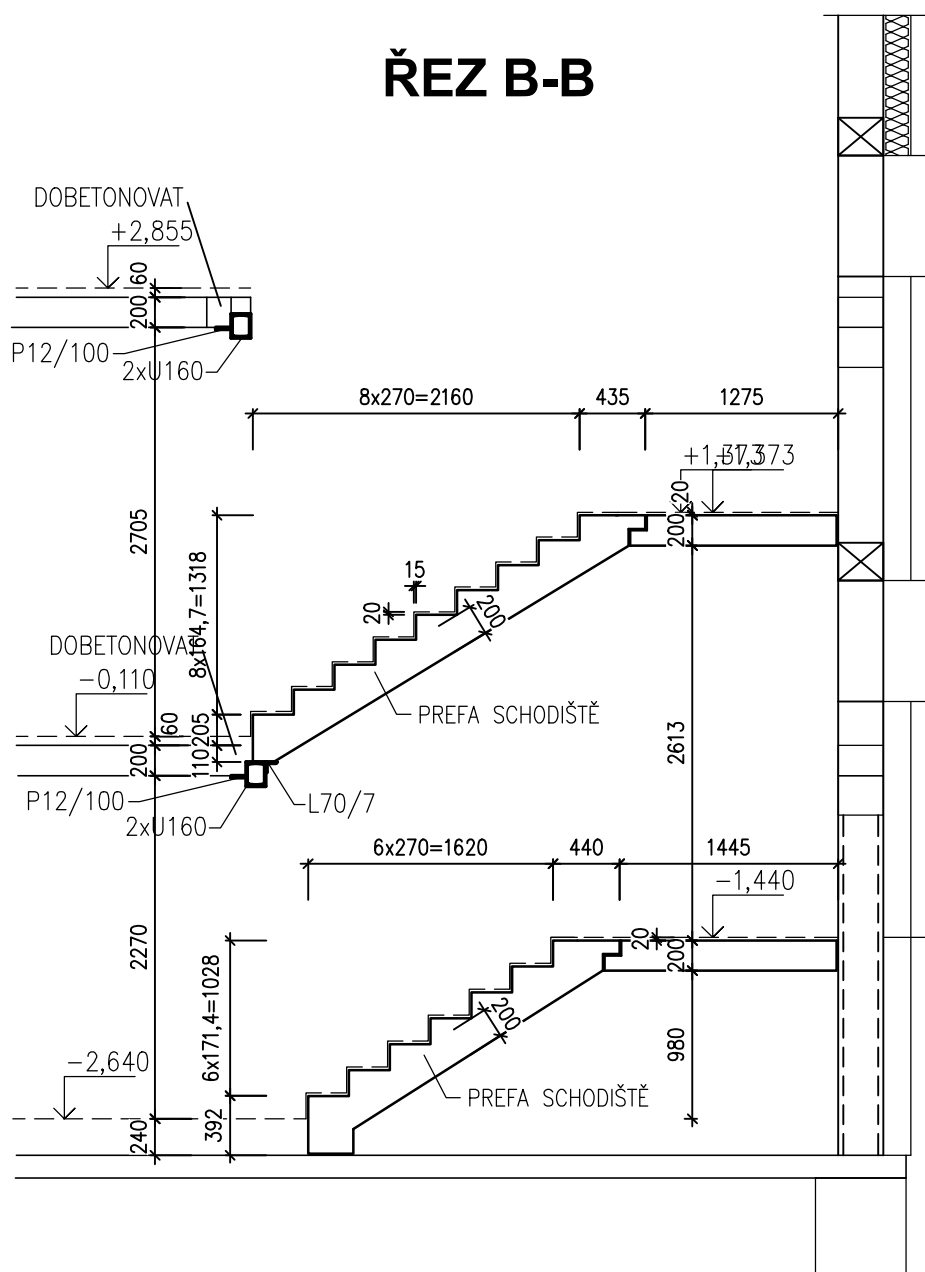
ZTRAC. BEDNĚNÍ Z2-3,6bm



ŘEZ A-A



ŘEZ B-B



VÝPIS OCELI

č.p.	NÁZEV PRVKU	DĚLKA PRVKU [m]	POČET [ks]	HMOTNOST [kg/m²] (kg/m²)	HMOTNOST 1ks [kg]	CELKEM [kg]
-	-	-	-	-	-	-

1	HEA160	5,100	5	30,4	155,2	776,11
2	HEA160	1,400	1	30,4	42,6	42,61
3	HEA100	1,900	6	16,7	31,7	190,04
4	I140	1,300	2	14,4	18,7	37,35
5	I120	1,900	6	11,1	21,2	127,08
6	I120	1,350	2	11,1	15,0	30,10
7	I120	1,200	2	11,1	13,4	26,75
8	U160	3,400	2	18,8	64,1	128,11
9	L70/7	1,400	1	7,4	10,4	10,35
10	P12/100	3,000	1	9,4	28,3	28,26

Rezerva 15% na přípojovací plechy, konstrukční materiál, svary 209,51

CELKEM : 1606,27

TRAPÉZOVÝ PLECH SAT35/270-II.0,75 ... 19m2 ... 7,2kg/m2 ... CELKEM 137kg
PLOCHA PLECHŮ JE POČÍTÁNA BEZ PŘESAHŮ.
PŘESAHY PLECHŮ DLE DODAVATELE !!!

VÝPIS VÝZTUŽE

	OZN.	PRŮMĚR VÝZTUŽE	DĚLKA	KS	DĚLKA CELKEM							
					R 10 505							
					6	8	10	12	14	16	20	
	0.1	R12	6000	75				450,00				
	0.2	R6	700	39	27,30							
	0.3	R6	1050	62	65,10							
	0.4	R6	900	40	36,00							
	0.5	R6	300	32	9,60							
	0.6	R6	850	32	27,20							
	0.7	R8	2200	8		17,60						
	0.8	R12	2000	22				44,00				
	0.9	R12	2150	40				86,00				
	0.10	R12	2450	124				303,80				
	0.11	R12	1200	32				38,40				
DĚLKA CELKEM (m)					165,20	17,60	0,00	922,20	0,00	0,00	0,00	
HMOTNOST (kg/m)					0,222	0,395	0,617	0,888	1,208	1,578	2,466	
HMOTNOST (kg)					36,67	6,95	0,00	818,91	0,00	0,00	0,00	
HMOTNOST CELKEM (kg)								862,5				

LEGENDA

- DB ŽB MONOLITICKÁ DOBETONÁVKA
- PB PÓROBETONOVÝ PŘEKLAD
- I120 OCELOVÝ NOSNÍK
- KERAM. ZDIVO P15, na maltu M5

POZNÁMKA:

- DIMENZOVÁNÍ A SKLADBU STROPNÍCH PANELOV PROVEDE JEJICH DODAVATEL !!
- UKLÁDÁNÍ PANELOV, ŽALÍVKY A DOBETONÁVKY PROVĚST PODLE TECHNOLOGICKÝCH LISTŮ DODAVATELE STROPNÍ KONSTRUKCE.
- ODTUPY PANELOV SPOŘILL V MÍSTĚ ULOKENÍ VYPLNIT BETONEM C20/25H MIN DELKA ULOKENÍ PANELOU JE 100mm.
- ROZMĚRY OCELOVÝCH KONSTRUKCÍ MUSÍ BYT OMĚŘENY NA STAVBĚ.
- VŠECHNY OCELOVÉ NOSNÍKY MUSÍ BYT V MÍSTĚ ULOKENÍ DOBETONOVÁNY BET. C16/20
- KERAMICKÉ PŘEKLADY JSOU VYKÁZÁNY VE STAVEBNÍCH VÝKRESECH
- VÝZTUŽ JE KÓTOVÁNA K VNĚJŠÍMU POVRCHU, KRYTÍ VÝZTUŽE K POVRCHU VLŮŽEK.
- UVÁDĚNÉ DÉLKY JSOU VZTAŽENY K VNĚJŠÍMU POVRCHU, POLOMĚRY OBLOUKŮ KE STŘEDNICI. NEZNAČENÉ POLOMĚRY JSOU 1/2 Dr min., NEZNAČENÉ ÚHLY 45°, 90° a 180°.
- KONSTRUKČNÍ VÝZTUŽ (DÍSTANČNÍ VÝZTUŽ, SPÍNACÍ PROFILY) NENÍ VE VÝPISU ZAHNUTA A BUDE VOLENA DLE ZVÝKLOSTI DODAVATELE
- MINIMÁLNÍ PŘESAHY VÝZTUŽE JSOU 60xØ
- MINIMÁLNÍ PŘESAHY SÍTÍ JSOU 2xVZDÁLENOST OK
- PROSTUPY PRO STOUPAČI POTRUBÍ ZDRAVOTECHNICKÝCH ZAŘÍZENÍ PROVÁDĚT POUZE DUTINOU PANELOU!
- VEŠKERÉ PROSTUPY PRO STOUPAČI POTRUBÍ DLE PD STAVEBNÍHO ŘEŠENÍ A PD ZDRAVOTECHNIKY A ÚSTŘEDNÍHO VYTÁPĚNÍ.
- TAM, KDE JSOU OCELOVÉ NOSNÍKY UMÍSTĚNY V ROVINĚ STROPU, MUSÍ BYT VÝZTUŽ VĚNCŮ A ŽALÍVKOVÁ VÝZTUŽ PŘIVÁŘENA K TĚMTO NOSNÍKŮM.
- VÝZTUŽ JE KÓTOVÁNA K VNĚJŠÍMU POVRCHU, KRYTÍ VÝZTUŽE K POVRCHU VLŮŽEK.
- UVÁDĚNÉ DÉLKY JSOU VZTAŽENY K VNĚJŠÍMU POVRCHU, POLOMĚRY OBLOUKŮ KE STŘEDNICI. NEZNAČENÉ POLOMĚRY JSOU 1/2 Dr min., NEZNAČENÉ ÚHLY 45°, 90° a 180°.
- MINIMÁLNÍ PŘESAHY SÍTÍ JSOU 2xVZDÁLENOST OK

PŘED BOURÁNÍM STÁVAJÍCÍHO STROPU MUSÍ BÝT PROVEDENA JEHO KONTROLA STATIKEM.

MATERIÁL:

- BETON
 - C20/25 XC1 - věnce, žalívka panelů, beton mezi překlady, ztrac.bednění
 - C16/20 XC1 - podkladní beton, nadbetonávka trapéz. plechu
 - C16/20 - základy z prostého betonu

- OCEL S235
 - třída provedení exc2
- VÝZTUŽ B500B

ZODPOVĚDNÝ PROJEKTANT: ING. MARTÍN ŠABATA		
PROJEKTANT: ING. KVĚTA ZEMANOVÁ		
HLAVNÍ PROJEKTANT: ING. JAROSLAV DVOŘÁK		
INVESTOR: Pardubický kraj, Komenského náměstí 125, 532 11 Pardubice		
NÁZEV AKCE:		PÁŘE:
Komunitní bydlení Heřmanův Městec		
STUPEŇ PD: DPS	ZAK. Č.: 758/24	DATUM: 01/2025
STAVEBNÍ OBJEKT:	PROFES: STAVEBNĚ-KONST. ŘEŠENÍ	
VÝKRES: PŮDORYS 1.PP		C.VÝKRESU D.3.3.1